

Zodpovědný projektant:	Ing. Jaroslav Suchý		
Vypracoval :	Ing. Jaroslav Suchý		
Objednatel - Investor :	Městská část Praha 5 - nám. 14 října č. 4, 150 22 Praha 5		
Místo stavby :	Praha 5 - Smíchov; č. parcely 4016/1, k.ú. Smíchov		
Akce : Praha 5 - rekonstrukce dětského hřiště Okrouhlík <hr/> D) VÝKRESOVÁ DOKUMENTACE		Stupeň : ÚS	Číslo paré :
		Datum : 05/2015	
		Číslo zakázky : 1507/1	
Obsah přílohy : VÝPIS DOPADOVÝCH PLOCH A PLOCH KOMUNIKAČNÍCH		Formát : A4	Číslo výkresu : D6)

OZNAČENÍ
PLOCHY

POPIS PRVKU

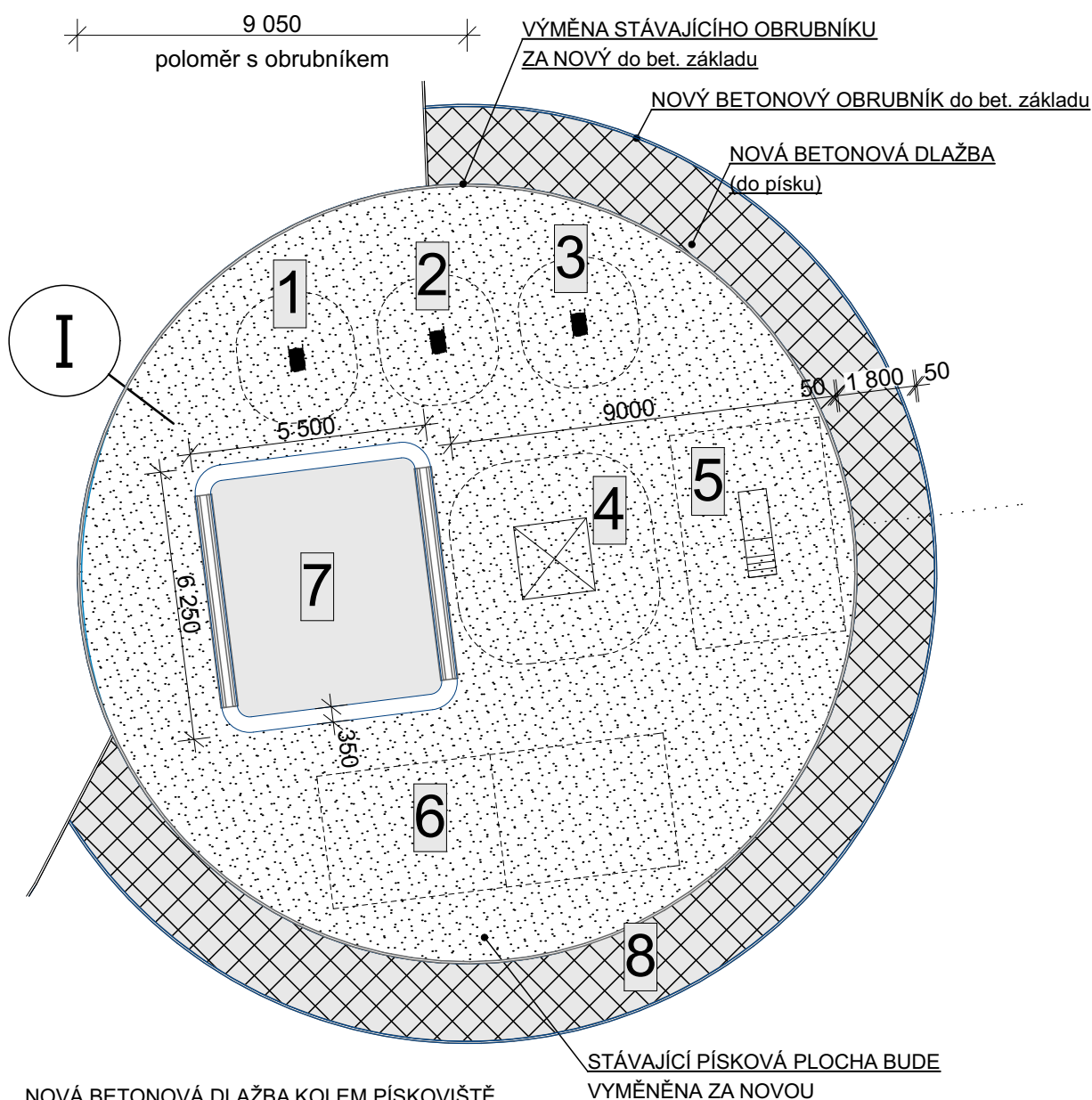
I

I.) STÁVAJÍCÍ PÍSKOVÁ DOPADOVÁ ZÓNA S BETONOVÝM OBRUBNÍKEM Š. 50mm - BUDE KOMPLETNĚ VYMĚNĚNA (OBNOVENA)

PLOCHA PÍSKU: 255,8m² (VČETNĚ VNITŘNÍHO PÍSKOVIŠTĚ) - ODSTRANĚNÍ + NOVÝ
DÉLKA OBRUBNÍKU (š. 50mm) KOLEM PÍSKOVÉ PLOCHY: 66,3 m - ODSTRANĚNÍ + NOVÝ
PLOCHA NOVÉ BETONOVÉ DLAŽBY KOLEM PÍSKOVIŠTĚ: 77,2 m² (STÁVAJÍCÍ ZATRAVNĚNÍ)
DÉLKA NOVÉHO OBRUBNÍKU (š. 50mm) KOLEM BETONOVÉ DLAŽBY: 51,0 m

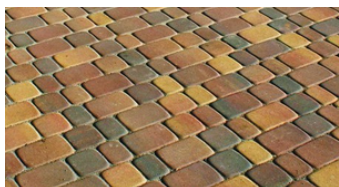
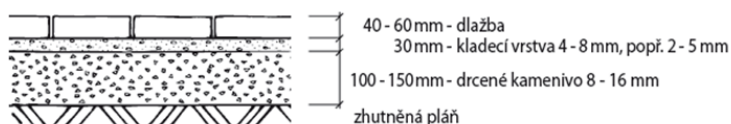
PÍSKOVÉ HRÍŠTĚ - od 2 - 5 let - NOVÝ PÍSEK

- povrch - písek zrnitosti 0,2 - 2mm, tl. 200mm pro pádovou výšku max. 2,0m
- přidá se 100 mm písku k minimální hloubce na vyrovnání způsobené přemísťováním materiálu



NOVÁ BETONOVÁ DLAŽBA KOLEM PÍSKOVIŠTĚ
OBDÉLNÉHO TVARU, BARVA BÉŽOVÁ

VZOR DLAŽBY

BETONOVÁ DLAŽBA – pochozí chodník kolem pískoviště

OZNAČENÍ
PLOCHY

POPIS PRVKU

II

II.) STÁVAJÍCÍ POVRCH - ZATRAVNĚNÁ PLOCHA

NOVÝ POVRCH - bezpečnostní povrch EPDM - Elastik 80, pro pádovou výšku max. 2,7m S
BETONOVÝM OBRUBNÍKEM Š. 50 mm

CELKOVÁ PLOCHA POVRCHU: 12,75m x 18,2 m = 232,05 m²

DÉLKA BETONOVÉHO OBRUBNÍKU (š. 50mm) do betonu: 61,9 m

DĚTSKÝ HRAD - od 2 - 12 let

povrch - bezpečnostní povrch EPDM - Elastik 80, pro pádovou výšku max. 2,7m

NOVÁ SKLADBA EPDM - LITÁ GUMA

- BAREVNÉ EPDM 10mm (MODRÁ - CESTY, ORANŽOVÁ V PLOŠE)
- GRANULÁT SBR 70mm
- DRCENÉ KAMENIVO FRAKCE 0 - 4mm / 30mm
- DRCENÉ KAMENIVO FRAKCE 0 - 32mm / 200mm
- ZHUTNĚNÁ PLÁŇ

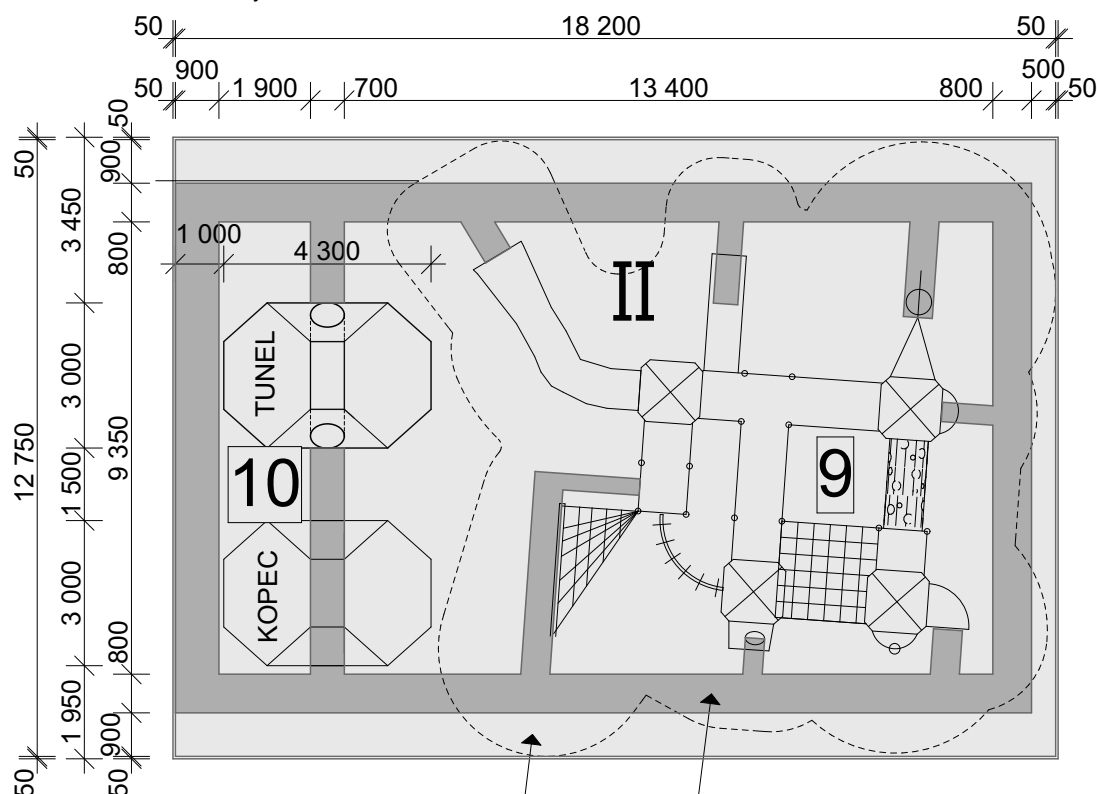
a) Základní vrstva - SBR

Spodní vysoce elastická vrstva se vyrábí z tzv. SBR granulátu (Styrene Butadene Rubber - recyklovaná technická guma) smícháním se speciálním polyuretanovým pojivem

b) Vrchní vrstva - EPDM

Extrémně trvanlivá, nášlapná vrstva, vyrobená z celobarevného EPDM gumového granulátu (Ethylen Propilen Diene Monomer), což je uměle vyrobený kaučuk. Je vyráběn v různých barvách. EPDM granulát je smíchán se speciálním polyuretanovým pojivem. Pokládá se ve vrstvě 10mm opět jako monolitická vrstva beze spojů.

Drenáž plochy bude zajištěna vodopropustnou skladbou a vsakovacím polem uprostřed plochy o půdorysných rozměrech 1,5m x 1,5m do nezámrazné hloubky 0,9m.



EPDM

	Deep Orange	Sapphire Blue
RAL	2011	5003
Size	1,0-3,5 mm	1,0-3,5 mm
	1,65	1,65

Packing method: 25
kg valve bags on
wooden pallets

OZNAČENÍ
PLOCHY

POPIS PRVKU

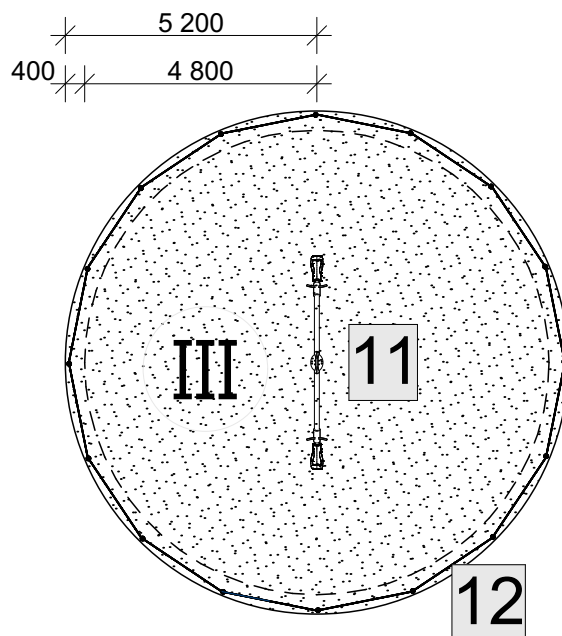
III

III.) PÍSKOVÁ DOPADOVÁ ZÓNA BEZ OBRUBNÍKU

PÍSEK BUDE KOMPLETNĚ VYMĚNĚN ZA NOVÝ, OBRUBA PLOCHY NEBUDE

- CELKOVÁ PLOCHA PÍSKU: 85,0 m² (odstranění stávajícího v tl. 250mm a zpětné obovení novým pískem)
- povrch - písek zrnitosti 0,2 - 2mm, tl. 200mm pro pádovou výšku max. 2,0m
- přidá se 100 mm písku k minimální hloubce na vyrovnání způsobené přemisťováním materiálu

POZN.: V TÉTO DOPADOVÉ ZÓNĚ JE PRVEK Č. 12 - BEZPEČNOSTNÍ HRAZENÍ
A PRVEK Č. 11 tzv. KYVNÉ TOČIDLO. OBA TYTO PRVKY BUDOU VYMĚNĚNY ZA
NOVÉ. ODHADOVANÁ VÝŠKA PÁDU 1,8m.



OZNAČENÍ
PLOCHY

POPIS PRVKU

IV

IV.) STÁVAJÍCÍ POVRCH - VODONEPROPUSTNÝ BETON, SKLON 1,2%, MÍSTY LOKÁLNÍ PROHLUBNĚ max. 1,5cm (V CCA 30% PLOCHY). PŘI VĚTŠÍM DEŠTI STÉKÁ VODA DO VEDLEJŠÍ PÍSKOVÉ PLOCHY (III) A TVOŘÍ SE ZDE KALUŽE. BETONOVÁ PLOCHA JE KOLEM LEMOVÁNA BETONOVÝM OBRUBNÍKEM ŠÍŘKY 50mm.

PLOCHA STÁVAJÍCÍHO BETONOVÉHO POVRCHU: 10,9 m x 16,5 m = 179,85 m² - ODSTRANĚNÍ
DÉLKA STÁVAJÍCÍHO BETONOVÉHO OBRUBNÍKU: 54,8 m - ODSTRANĚNÍ A VÝMĚNA ZA NOVÝ

NOVÉ TRVALÉ ŘEŠENÍ VÝŠE UVEDENÝCH PROBLÉMŮ: NOVÁ SKLADBA

- UMĚLÝ LITÝ POLYURETANOVÝ GRANULÁT S ELASTICKOU PODLOŽKOU -

ŘEZ PODLOŽÍM POD NOVÝM UMĚLÝM POVRCHEM S EL. PODLOŽKOU

- CONIPUR EPDM 13 MM (monolitický vodopropustný granulátový PU povrch)
- ELASTICKÁ PODLOŽKA CONIPUR ET 35 MM (vodopropustný granulátový PU povrch)
- DRCENÉ KAMENIVO FR. 0 - 32 MM 40 MM
- DRCENÉ KAMENIVO FR. 16 - 32 MM 180 MM
- ZEMNÍ PLÁŇ (ZHUTNĚNO NA MIN. 25 MPA) s provedenou drenáží

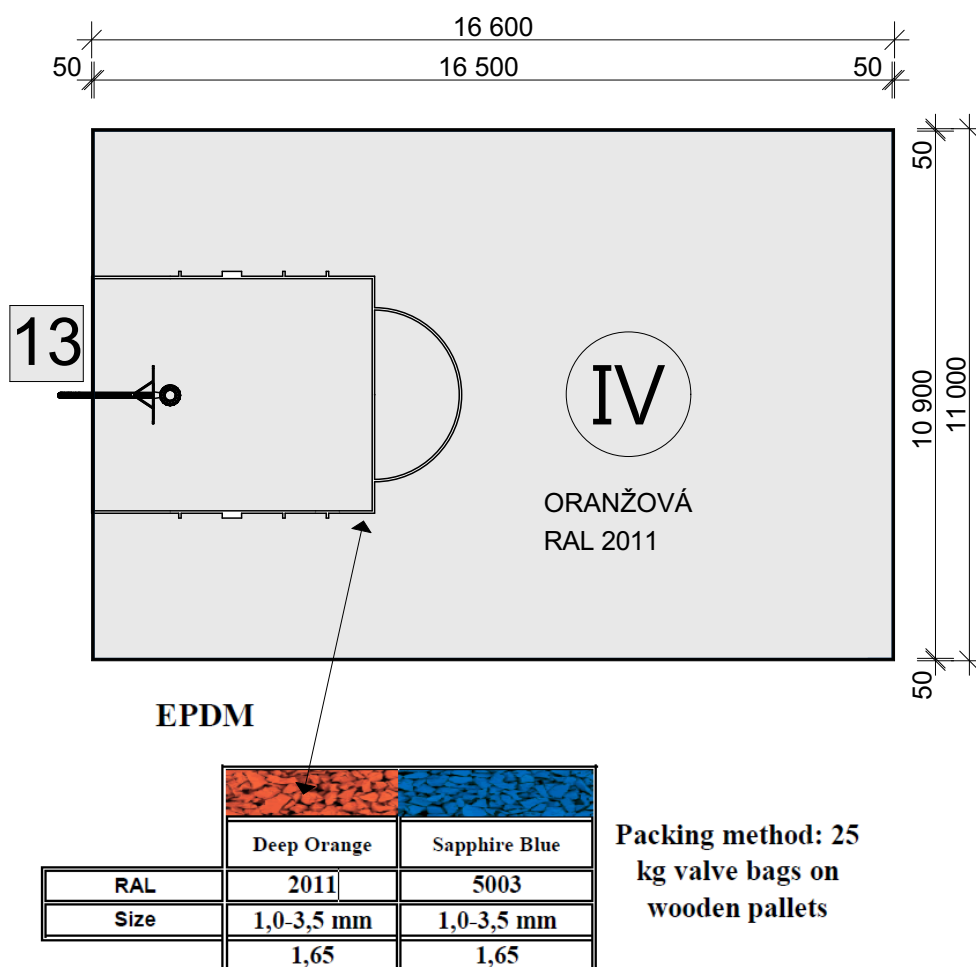
CONIPUR EPDM je elastický polyuretanový sportovní jednovrstvý (monolitický) povrch z barevného granulátu typu EPDM frakce 1-4mm a polyuretanového pojiva s porézní vrstvou. Splňuje normu DIN 18035/6.

CONIPUR ET je podložka nahrazující podkladní vrstvu drenážního asfaltu, případně betonu. Povrch je vodopropustný.

Drenáž plochy bude zajištěna vodopropustnou skladbou a vsakovacím polem uprostřed plochy o půdorysných rozměrech 1,5m x 1,5m do nezámrazné hloubky 0,9m.

Bezpečnostní povrch musí být certifikovaný dle platné normy

ČSN EN 1177 (zkouška HIC) a je vodopropustný dle platné normy EN 14877.



OZNAČENÍ
PLOCHY

POPIS PRVKU

V

V DOPADOVÁ PLOCHA POD BALANČNÍ SESTAVOU

STÁVAJÍCÍ PÍSKOVÝ POVRCH BEZ OBRUBNÍKU BUDE ODSTRANĚN - 28,3m² v tl.: 200mm

NOVÝ POVRCH - bezpečnostní povrch EPDM - Elastik 35. pro pádovou výšku max. 1,5m

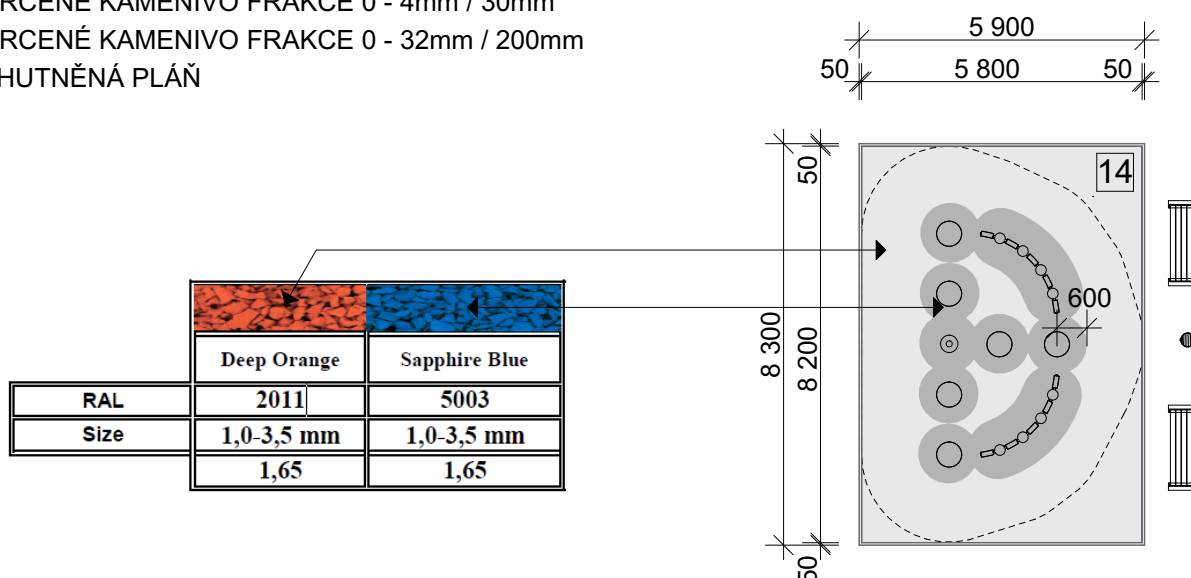
S BETONOVÝM OBRUBNÍKEM Š. 50mm

NOVÁ PLOCHA POVRCHU EPDM: 47,6 m²

DÉLKA NOVÉHO BETONOVÉHO OBRUBNÍKU š. 50mm: 28,0 m

SKLADBA

- BAREVNÝ GUMOVÝ EPDM GRANULÁT 10mm - (BARVA ORANŽOVÁ)
- GRANULÁT SBR 25mm
- DRCENÉ KAMENIVO FRAKCE 0 - 4mm / 30mm
- DRCENÉ KAMENIVO FRAKCE 0 - 32mm / 200mm
- ZHUTNĚNÁ PLÁŇ



VII

VII DOPADOVÁ PLOCHA POD STÁVAJÍCÍ SKLUZAVKOU

STÁVAJÍCÍ PÍSKOVÝ POVRCH - 9,29m² S BETONOVÝM OBRUBNÍKEM Š. 50mm, dl.: 12,6m
BUDE ODSTRANĚN

NOVÝ POVRCH - bezpečnostní povrch EPDM - Elastik 80. pro pádovou výšku max. 2,7m

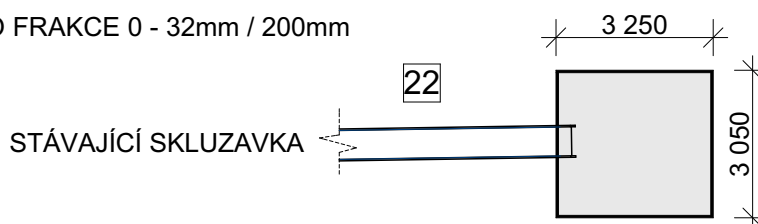
S PRYŽOVÝM OBRUBNÍKEM Š. 50mm

CELKOVÁ PLOCHA NOVÉHO PÍSKU: 9,29 m²

DÉLKA NOVÉHO PRYŽOVÉHO OBRUBNÍKU: 12,6 m

SKLADBA

- BAREVNÝ GUMOVÝ EPDM GRANULÁT 10mm - (BARVA MODRÁ, RAL 5003)
- GRANULÁT SBR 70mm
- DRCENÉ KAMENIVO FRAKCE 0 - 4mm / 30mm
- DRCENÉ KAMENIVO FRAKCE 0 - 32mm / 200mm
- ZHUTNĚNÁ PLÁŇ



Bezpečnostní povrch musí být certifikovaný dle platné normy

ČSN EN 1177 (zkouška HIC) a je vodopropustný dle platné normy EN 14877.

OZNAČENÍ
PLOCHY

POPIS PRVKU

STÁVAJÍCÍ PÍSKOVÁ PLOCHA KOLEM DOPADOVÝCH PLOCH VI a VII BUDE ODSTRANĚNA
CELKEM BUDE ODSTRANĚNO = 236,6m² STÁVAJÍCÍCH PÍSKOVÝCH PLOCH (VE TL. 250mm)

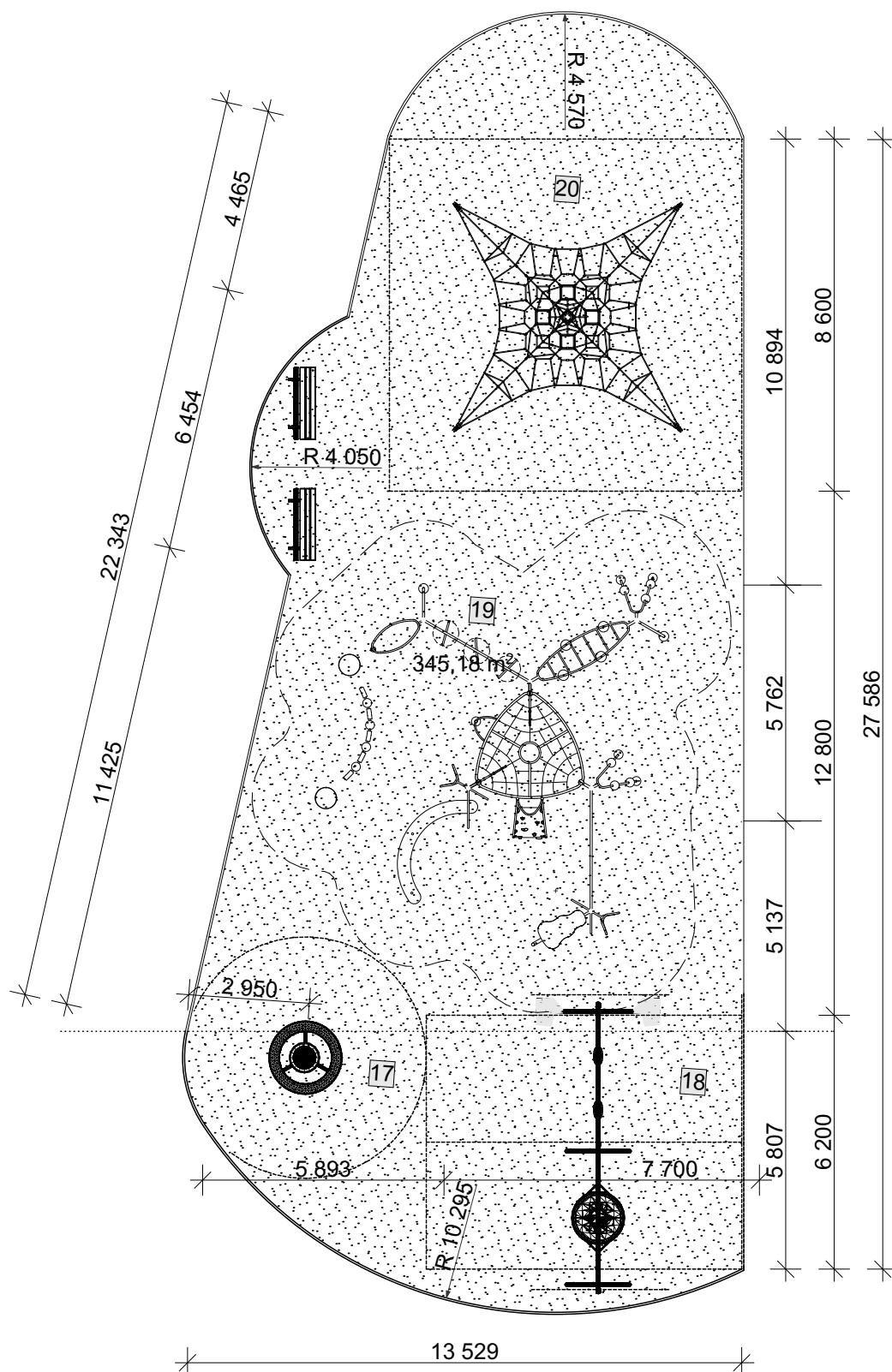
VI.) NOVÁ PÍSKOVÁ DOPADOVÁ ZÓNA S BETONOVÝM OBRUBNÍKEM Š. 50mm

- povrch - písek zrnitosti 0,2 - 2mm, tl. 300mm pro pádovou výšku max. 3,0m
- přidá se 100 mm písku k minimální hloubce na vyrovnaní způsobené přemísťováním materiálu

CELKOVÁ NOVÁ PLOCHA PÍSKU: 345,18 m²

DÉLKA NOVÉHO BETONOVÉHO OBRUBNÍKU: 80,83 m

VI



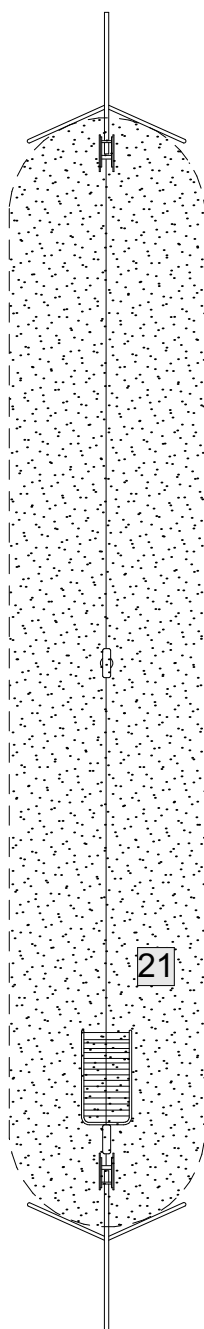
OZNAČENÍ
PLOCHY

VIII

STÁVAJÍCÍ PÍSKOVÁ PLOCHA PRO LANOVOU DRÁHU BUDE ODSTRANĚNACELKEM BUDE ODSTRANĚNO = 89,2 m² STÁVAJÍCÍCH PÍSKOVÝCH PLOCH (VE TL. 250mm)VIII.) NOVÁ PÍSKOVÁ DOPADOVÁ ZÓNA BEZ OBRUBNÍKU

- povrch - písek zrnitosti 0,2 - 2mm, tl. 300mm pro pádovou výšku max. 3,0m

- přidá se 100 mm písku k minimální hloubce na vyrovnání způsobené přemísťováním materiálu

CELKOVÁ NOVÁ PLOCHA PÍSKU: 89,2 m²

OZNAČENÍ
PLOCHY

IX

IX.) MLATOVÁ CESTA S BETONOVÝM OBRUBNÍKEM - STÁVAJÍCÍ ZATRAVNĚNÁ PLOCHA
BETONOVÝ OBRUBNÍK DO BETONOVÉHO LOŽE BUDE KOLEM MLATOVÉ PLOCHY JEN V JIŽNÍ ŽÁSTI AREÁLU - PŘED FOTBALOVÝM HRŠTĚM (MEZI VSTUPY). OSTATNÍ NOVÉ MLATOVÉ CESTY BUDOU BEZ OBRUBNÍKU A JEJICH UMÍSTĚNÍ, TVAR JE PATRNÝ Z VÝKRESU "SITUACE SMĚROVÉHO UMÍSTĚNÍ PRVKŮ".

CELKOVÁ NOVÁ MLATOVÁ PLOCHA: 210 m^2 (s obrubou) + $303,5 \text{ m}^2$ (bez obruby) = $413,5 \text{ m}^2$

DĚLKA BETONOVÉHO OBRUBNÍKU: 131,8 m

KOLEM STÁVAJÍCÍ BETONOVÉ PLOCHY BUDOU NOVÉ BETONOVÉ ZÁHONOVÉ OBRUBNÍKY Š. 50mm DO BETONOVÉHO LOŽE (STÁVAJÍCÍ BUDOU ODSTRANĚNY)
DĚLKA OBRUBNÍKU: 72,8 m

Skladba plochy s mlatovým povrchem

- hlinitý písek - zaválcovat do nosné vrstvy,
 - lze použít též drobné drcené kamenivo DDK 0/4 tl.: 30 mm
 - štěrk vibrovaný (nebo MKZ) ŠV 16/22mm tl.: 100 mm
 - štěrkodeřť ŠD frakce 0 - 32mm tl.: 150 mm
 - Zhutněná zemní pláň 99% PS (Edef2 = min.45 MPa)
- celkem 280 mm

